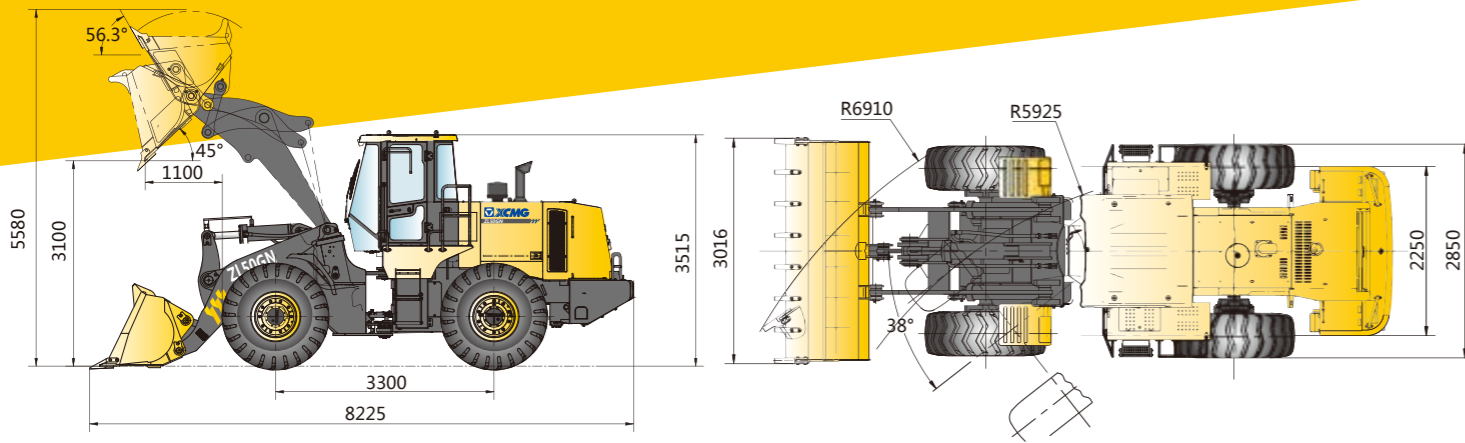


外形尺寸 OUTLINE DIMENSIONS



主要参数 MAIN SPECIFICATIONS

项目	Description	参数 Specification	单位 Unit
额定载荷	Rated operating load	5000	kg
斗容量	Bucket capacity	2.5 ~ 4.5	m ³
整机工作质量	Machine weight	17500±300	kg
卸载高度 (标准斗主刀板至地面)	Dump clearance at maximum lift	3100 ~ 3780	mm
卸载距离 (标准斗主刀板至前轮)	Reach at maximum lift	1100 ~ 1220	mm
轴距	Wheel base	3300	mm
轮距	Tread	2250	mm
最大掘起力	Max.breakout force	175±5	kN
最大牵引力	Max.horse power	160±5	kN
动臂提升时间	Hydraulic cycle time-raise	≤6	s
三项和时间	Total hydraulic cycle time	≤10.5	s
最小转弯半径(轮胎中心)	Min. turning radius over tyres	5925±50	mm
铰接角度	Articulation angle	38	°
爬坡能力	Gradeability	30	°
轮胎规格	Tyre size	23.5-25-16PR	
整机外形尺寸 长×宽×高	Overall machine dimension L×W×H	8225×3016×3515	mm
发动机型号	Model	WD10G220E21	
额定功率	Rated Power	162	kW
行星箱配置	Travel speed	I-gear(F/R)	13/17
行驶速度		II-gear(F)	41

随技术进步, 样本内容、产品结构、配置参数等将不断改进, 恕不另行通知。样本信息与实物存在差异的, 以实物为准。
No further information of sample contents, product structure and configuration parameters updates.
There maybe some difference between sample books and material objects.Please kind prevail.

徐工铲运机械事业部
XCMG EARTH MOVING MACHINERY BUSINESS UNIT

全国统一客服热线: **400-110-9999**

地址: 江苏省徐州经济技术开发区鲲鹏北路99号
邮编: 221004
电话: 0516 87938888
电子邮件: sales@xcmg.com
网址: http://www.xcmg.com



惊喜一扫而出

20170329

XCMG
工程机械行业“供给侧改革”践行者

ZL50GN

轮式装载机 WHEEL LOADER



徐工铲运机械事业部
XCMG EARTH MOVING MACHINERY BUSINESS UNIT

创富神器

环保先锋

产品简介

- ZL50GN轮式装载机是徐工依托国际化技术资源，最新研发的跨代产品！
- 徐工装载机聚焦客户价值，强调客户体验，是各大港口、矿山、工程建设、物流等行业组织生产的首选设备。

机型特点

- 徐工专有大扭矩高效传动链，匹配合理。
- 徐工特色超强重载型结构件，无冗余。
- 超长轴距，工作能力、作业稳定性行业领先。
- 主铰接对中设计，减小转弯半径，降低轮胎磨损和能量损耗。
- 人机工程理念设计的驾驶室，整体式骨架结构，内饰精美，超大空间，隔音降噪，操纵舒适。
- 配置多样，机具齐全，全面适应不同区域、不同工况施工要求。

性能特长

- 牵引力16吨，高卸能力 $\geq 3.7\text{m}$ ，轻松应对险恶工况；
- 举升能力 $\geq 7.5\text{吨}$ ，掘起力17.5吨，各种物料举重若轻；
- 超重工况首选机型。

技术地位

- 中国第三代装载机领袖机型ZL50G优化版。
- 汇聚数十项专利技术。

节能

高效

舒适

环保

可靠

方便



品质卓越的动力和传动系统



澎湃动力

- 国 II 排放，专用型，低转速、低油耗。
- 马力强劲，扭矩储备系数大，满足瞬间超负荷要求，充分提供重载、大负荷作业所需动力。
- 三级过滤沙尘滤芯，保养简单，成本低廉。

可选用上柴发动机 SC11CB220G2B1



徐工专利技术 重载节能型变速箱、变矩器总成

- 专用大容积变矩器，确保发动机动力被最大程度利用。
- 加强型设计，关键承重部位采用进口元件，有效提升变速箱超载能力。
- 传动轴法兰采用DIN和SAE标准，增大固定螺栓分布圆直径，超强抗扭，适应高强度、连续性、重负荷工作。



选配ZF电控定轴变速箱

电控定轴箱 行驶速度	I档（前进/后退）	6.5/6.5	km/h
	II档（前进/后退）	11/11	km/h
	III档（前进/后退）	24/24	km/h
	IV档（前进/后退）	38/-	km/h

性能卓越的加强型重载驱动桥

- 各承载部位饱满、厚实，整体式齿圈，大模数齿轮，具有良好的抗过载能力，满足各种高强度、高负荷作业需要。



宽敞 舒适的驾驶空间

按人机工程学优化设计驾驶室及出入通道，确保从接触车辆的一刻起为操作者创造最佳驾乘感受。

- 全新数字化VDO组合仪表，美观大方。
- 方向盘、座椅、先导手柄均可根据操作者习惯随意可调。
- 先导控制，操控箱与座椅随动，操作精准、轻便。
- 仪表观察轻松自然，全景玻璃，超大球面后视镜，视野开阔，作业轻松、安全。
- 整体式全封闭骨架结构驾驶室，微增压，大功率空调，降噪、防尘、隔热，营造健康驾驶环境。



全覆盖精美内饰，驾驶室、机罩阻尼降噪处理，噪音降低6分贝以上。 超大球面后视镜，视野扩大30%。 茶杯座、充电接口等，设施齐全。

以人为本 的科学设计，确保操作安全，最大程度降低疲劳

- 上下方便 使用安全：符合欧盟标准（CE标准）的爬梯及扶手布置，操作台驾采用冲孔防滑措施。
- 制动平稳：气顶油钳盘式四轮制动，制动平稳，安全可靠。
- 双重限位：转向限位采用液压柔性和机械刚性双重限位，先柔性后刚性，无冲击，无破坏，操作舒适。
- 高位自动放平：铲斗具有高位卸料自动放平和运输位置靠挡块功能，提升工作效率，减少作业过程中物料的撒落。
- 流量放大转向：全液压流量放大转向系统，转向轻便灵活。



历经考验的超强重载型结构件

全新加强重载设计，可靠性再次升级，平均使用寿命延长20%。

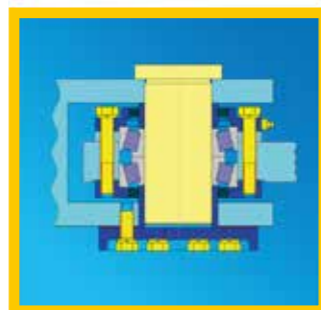
超强承载能力的车架结构

- 重载设计，机器人焊接，板材厚，焊缝牢，抗扭系数高，抗过载能力强。
- 采用有限元分析技术，减少应力集中，消除局部薄弱，车架耐冲击、抗超载，各种超重工况游刃有余。



车架铰接坚实可靠

- 主铰接对中设计，减小转弯半径，降低轮胎磨损和能量损耗。
- 上下铰接板间距大，结构强度优异，维修空间充分。
- 主铰接点首家采用双列圆锥滚子轴承，承载能力强，使用寿命长。

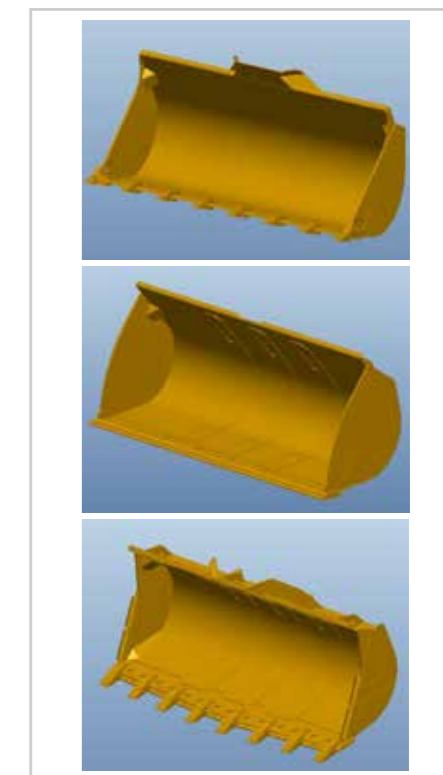


多样化的斗型设计

- 标准斗，各种工况通用；
- 岩石斗，专门挑战岩石等坚硬物料，耐磨损、抗撞击；
- 煤炭斗，专门针对煤炭等松散物料，斗容大，效率高。

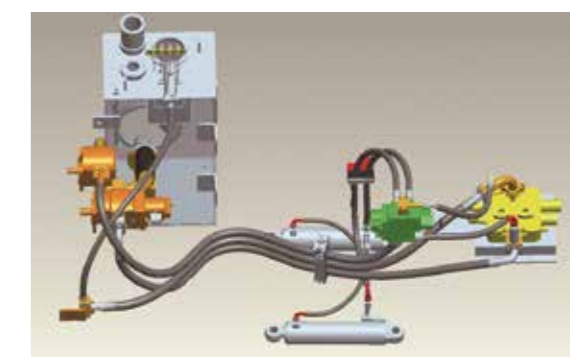
高强耐磨的铲斗设计

- 采用高强耐磨材料
铲斗全面使用高强度钢板，耐磨性能、耐冲击性能提高30%以上，使用寿命更长。
- 关键部位特别强化
关键受力部位采用加强筋板的结构设计，防止铲斗扭曲变形。
- 优化动臂铰点
降低卸料冲击30%，铲斗与动臂可靠性大幅提升。



国际品质液压、电器元件

- 一流的分配阀、流量放大阀（转向优先，双泵合流），压力损失小，系统发热少，部件可靠性高。
- 国际品牌液压泵，提供更强劲的液压动力。
- 采用国际品牌液压胶管，耐热、抗压，寿命长。
- 液压管路采用国际DIN标准24°锥加O型圈两道密封，密封性更好，有效解决渗漏难题。
- 线束采用进口品质材料，优化工艺布局，确保电路系统可靠。



更方便

日常维护轻松方便，
确保整机时刻处于最佳出勤状态。



优化结构

- 后挡罩可旋转打开方便散热器清理；
- 顶开式大侧门，发动机及相关附件检修方便；
- 制动钳采用开放式分体结构，刹车片更换方便，无需拆装轮胎。

智能检测

- 显示信息丰富，提升检修效率；
- 燃油低位声光报警，杜绝意外停机；
- 集中测压，便于检修。

地面维修

- 润滑点优化布置，黄油加注更方便；
- 设计检修通道，易接近，易攀爬；
- 优化维修孔位置和尺寸，维修方便性更高。



服务及时有效 确保产品持续高效运转

实施“全生命周期服务”，一生无忧！
遍布全球的营销服务网络，覆盖广泛。

多种工作装置 适应不同作业要求

夹钳 用于各类木材、管件的抓取、转运。

侧卸 用于隧道等各种狭窄区域施工。

雪犁 用于公路及城市街道积雪清除。



可选机具参数

项目 Item	侧卸铲斗 Side-dump bucket	夹木钳 I (对齿) Clipping piler I (paired teeth)	夹木钳 II (错齿) Clipping teeth II (staggered teeth)	蛤蟆嘴夹钳 Toad's mouth clamp	港口型 Port piler	抓草机 Grasping grass machine	雪犁 Snowplow	滑叉 Pallet fork	单位 Unit
铲斗容量 Bucket capacity	2.5	-	-	-	-	-	-	-	m ³
额定载荷 Rated load	4500	5000	5000	5000	5000	4500	-	5000	kg
卸载高度(主刀板)(正卸) Dump clearance at maximum lift(front dump)	3100	3160	3230	3230	3000	3200	-	3210	mm
卸载距离(主刀板)(正卸) Reach at maximum lift(front dump)	1220	1820	1845	1845	1900	2050	-	1760	mm
卸载高度/卸载距离(侧卸) Dump clearance/reach at maximum lift(side dump)	4080/117	-	-	-	-	-	-	-	mm
平举高度 overall height at maximum lift	-	-	-	-	-	-	-	3860	mm
最大卸载角 Max. dumping angle(work tool)	45	30	30	30	35	20	-	26	°
最大开口尺寸 Max. opening	-	2270	1780	1900	2330	2900	-	-	mm
最小抱圆直径 Max. clamping diameter	-	1000	430	450	850	1470	-	-	mm
最大除雪宽度 Max. working width(snowplow)	-	-	-	-	-	-	3800	-	mm
水平回转角 Slewing angle (horizontal)	-	-	-	-	-	-	35	-	°
除雪摆动角 Swing angle (snowplow)	-	-	-	-	-	-	±6	-	°
收叉角度 Rack back angle at ground	-	-	-	-	-	-	-	23	°
机具长度 Length(work tool)	-	2050	1855	1855	2180	2330	1940	1945	mm
机具宽度 Width(work tool)	2948	2198	2356	2356	1900	2580	3800	2500	mm
机具高度 Height(work tool)	-	1630	1470	1810	1790	1930	1005	1290	mm
叉齿长度 Tine length(pallet fork)	-	-	-	-	-	-	-	1200	mm

